



## ENTREVISTA

## Juan Manuel Guerra: «Las comunicaciones en el municipio cada vez son mejores»

El alcalde de Camaleño destaca la importancia de la cuantía económica de la obra que ha realizado la Consejería de Obras Públicas

PEDRO ÁLVAREZ / CAMALEÑO

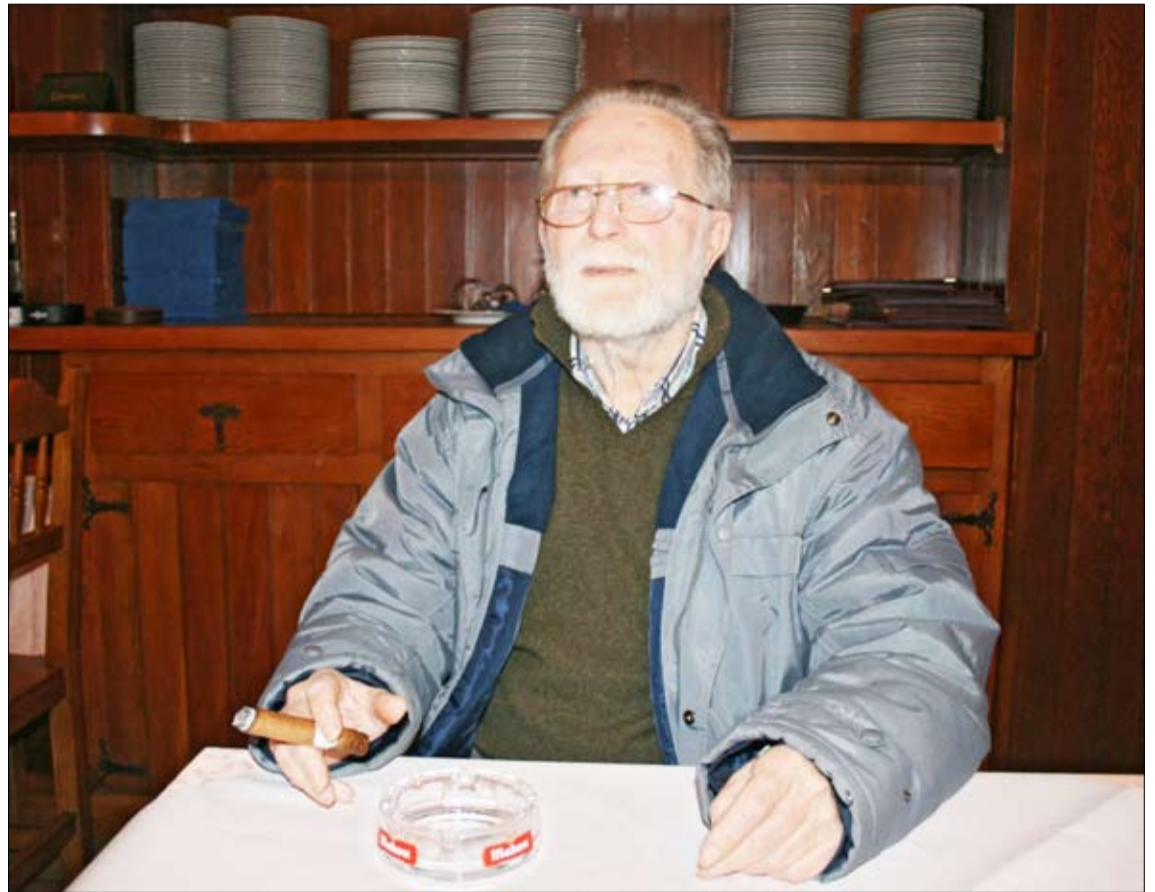
Juan Manuel Guerra, alcalde del Ayuntamiento de Camaleño, ha mostrado su satisfacción por todas las mejoras en la carretera de Potes a Fuente Dé que ha acometido la Consejería de Obras Públicas, Ordenación del Territorio, Vivienda y Urbanismo, del Gobierno de Cantabria y realiza un balance sobre otras obras que se están llevando a cabo o se van a realizar en el municipio lebaniego.

«Queremos que todos los viales sean los más seguros para los habitantes y turistas»

«La carretera de Bodía es una reivindicación que viene de muy lejos»

**PREGUNTA.-** ¿Qué supone para el alcalde de Camaleño la inauguración de las obras de mejora en la carretera de Potes a Fuente Dé?

**RESPUESTA.-** Supone que las comunicaciones en el interior del municipio cada día son mejores para todos en general, siendo la continuación de las obras que se han llevado a cabo anteriormente, como son las obras de la carretera de Argüebanes, o de las plataformas de las carreteras de Mogrovejo y de Pombes, entre otras. La Consejería de Desarrollo Rural, Ganadería, Pesca, y Biodiversidad, nos ha realizado la carretera a Sebrango, así como una entrada al pueblo de Las Ilces, y está haciendo ahora la carretera de Llaves y Vallejo, y espero que continúen realizando obras para conseguir hacer la carretera a la localidad de Bodía, que es la única que nos quedaría ya en el interior del municipio, para lograr que todos los viales sean los más seguros para los habitantes de Camaleño, y de todas las personas que visitan el municipio. La carretera de Bodía es una reivindicación que viene de muy lejos. En el año 1985, cuando me echaron de alcalde, había quedado aprobado el proyecto de la carretera, consignada la partida económica para ejecutar la obra e iniciada la ocupación de los terrenos por los lugares donde iba a discurrir la carretera, y después de todo este tiempo hemos vuelto a retomar el asunto, e intentaremos que el Gobierno Regional nos ejecute dicha



El alcalde de Camaleño, Juan Manuel Guerra. / PEDRO ÁLVAREZ

### «Hay otras obras necesarias que también se deben acometer»

**P.-** El alcalde de Camaleño piensa que sería beneficioso para el turismo y para los vecinos el que se continuase el tramo de acera realizado entre Potes y Turieno?

**R.-** Pienso que sería muy importante que podría continuar la acera por lo menos hasta donde se encuentra el Ayuntamiento, en la localidad de Camaleño, pero también considero que hay otras obras aún necesarias en el municipio que

se deben de acometer antes que la continuidad de dicha acera, como el acceso a la localidad de Bodía. También, para complementar esta obra, se tiene previsto la inauguración del alumbrado público en el tramo entre Potes y Turieno, cuyo costo recae al Ayuntamiento de Camaleño. En este sentido creo que es muy importante la colaboración entre las administraciones para llevar a cabo estas obras de mejora.

obra, que es muy necesaria para los pocos habitantes que quedan en la localidad de Bodía. Además, seguiremos pidiendo que nos hagan más obras en el municipio.

**P.-** ¿Cuáles son a juicio del alcalde las mejoras más significativas que se han llevado a cabo en la obra inaugurada de la carretera de Potes a Fuente Dé?

**R.-** Una de ellas es la discutida acera que discurre entre el deslinde del

municipio de Potes con la localidad de Turieno. Dicen que se excedieron algo. Yo no entro en una valoración técnica, porque son ellos los que desarrollan los trazados, por lo tanto no tengo nada que opinar sobre dicho trazado. Otra mejora es la llevada a cabo construyendo diversas aceras en las travesías de los pueblos, que eran muy importantes, lo que supone una significativa mejora vial. Luego tenemos también

las defensas que se han puesto en diversos puntos, principalmente, en curvas con dificultad, para la defensa de los motoristas en caso de accidentes, lo que hace que todas las mejoras que se han inaugurado son importantes para una carretera de gran tránsito. También destacar la importancia de la cuantía económica de la obra que ha realizado la Consejería de Obras Públicas del Gobierno regional.

## CONSTRUCCIONES y EXCAVACIONES

- Obra civil
- Saneamientos
- Abastecimientos de agua
- Urbanizaciones
- Movimientos de tierra



Urb. Molino San Martín 4 Bjo • Cabezón de la Sal • Telf/Fax 942 702 156

# COTERAS S.L.